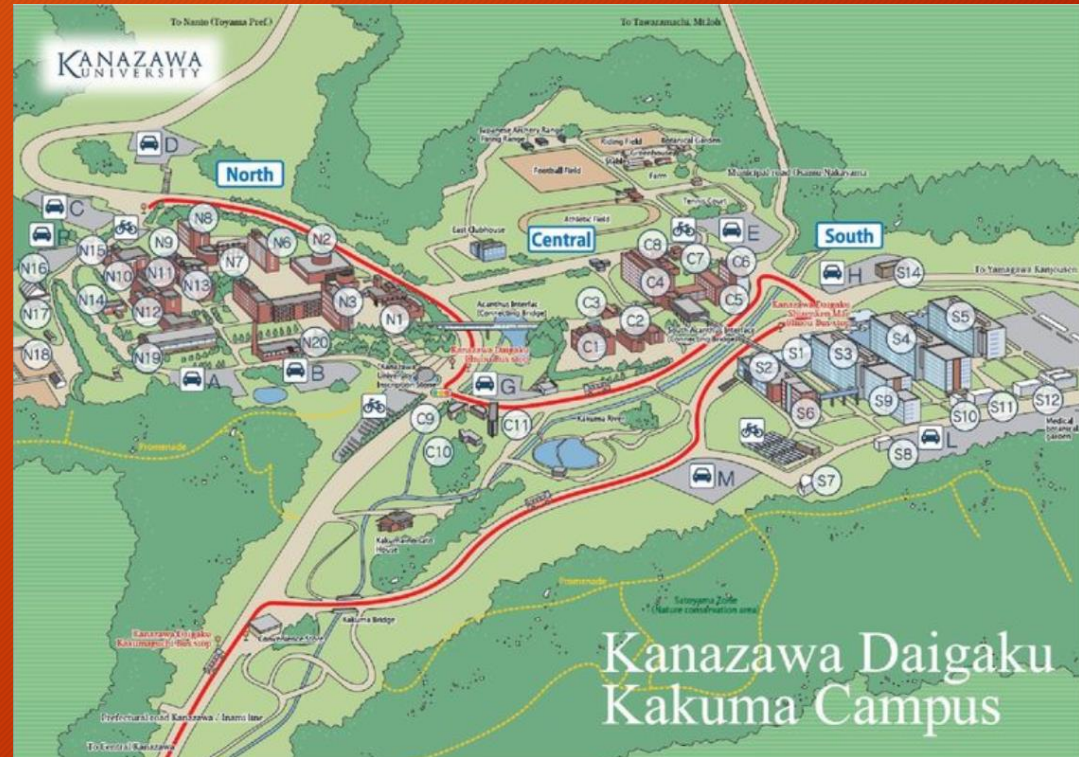


# Cosa vuol dire fare ricerca scientifica nel "paese del sol levante"?

Aneddoti, lati positivi e... difficoltà

# Kanazawa, una veloce introduzione

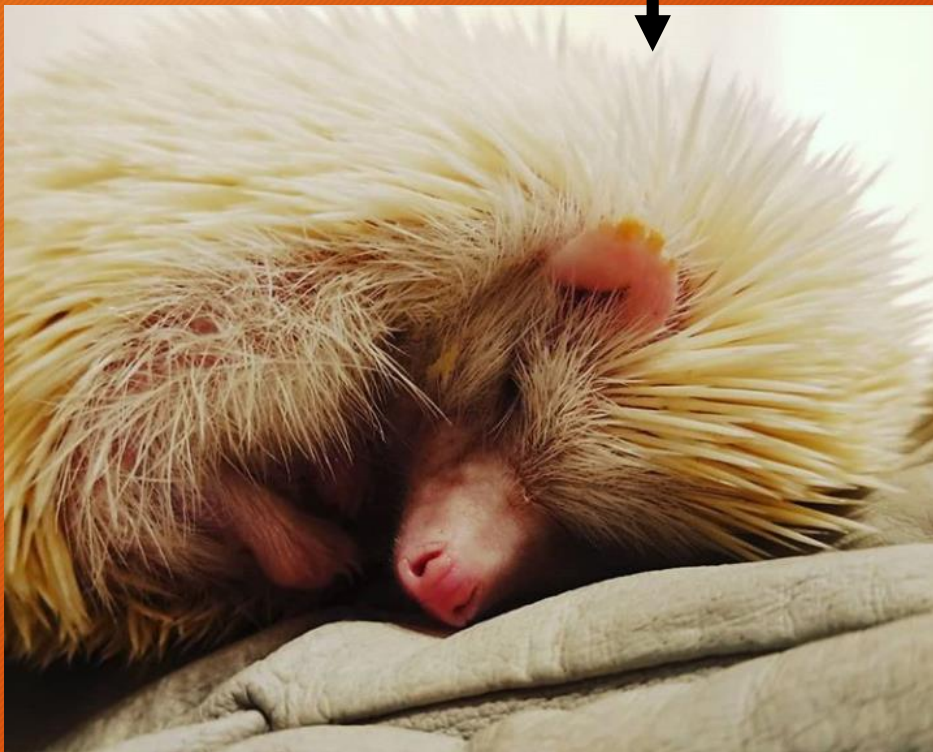


# 金沢: La città dell'oro e delle libellule..



...ma non solo!

Ma= puro; Shiro=bianco. Mashiro



兼六園

Kenrokuen  
Garden

Uno dei 3  
giardini più belli  
del Giappone



# Le opportunità del Campus e del laboratorio:

-offerta di un progetto di ricerca personalizzato e individuale

-auto-regolazione dello studio e/o della ricerca

-ambiente intellettuale di condivisione e collaborazione

-laboratori e macchinari a disposizione del ricercatore

-eventi frequenti organizzati per gli studenti internazionali

-lezioni gratuite di giapponese e incontri per praticare giapponese con madrelingua

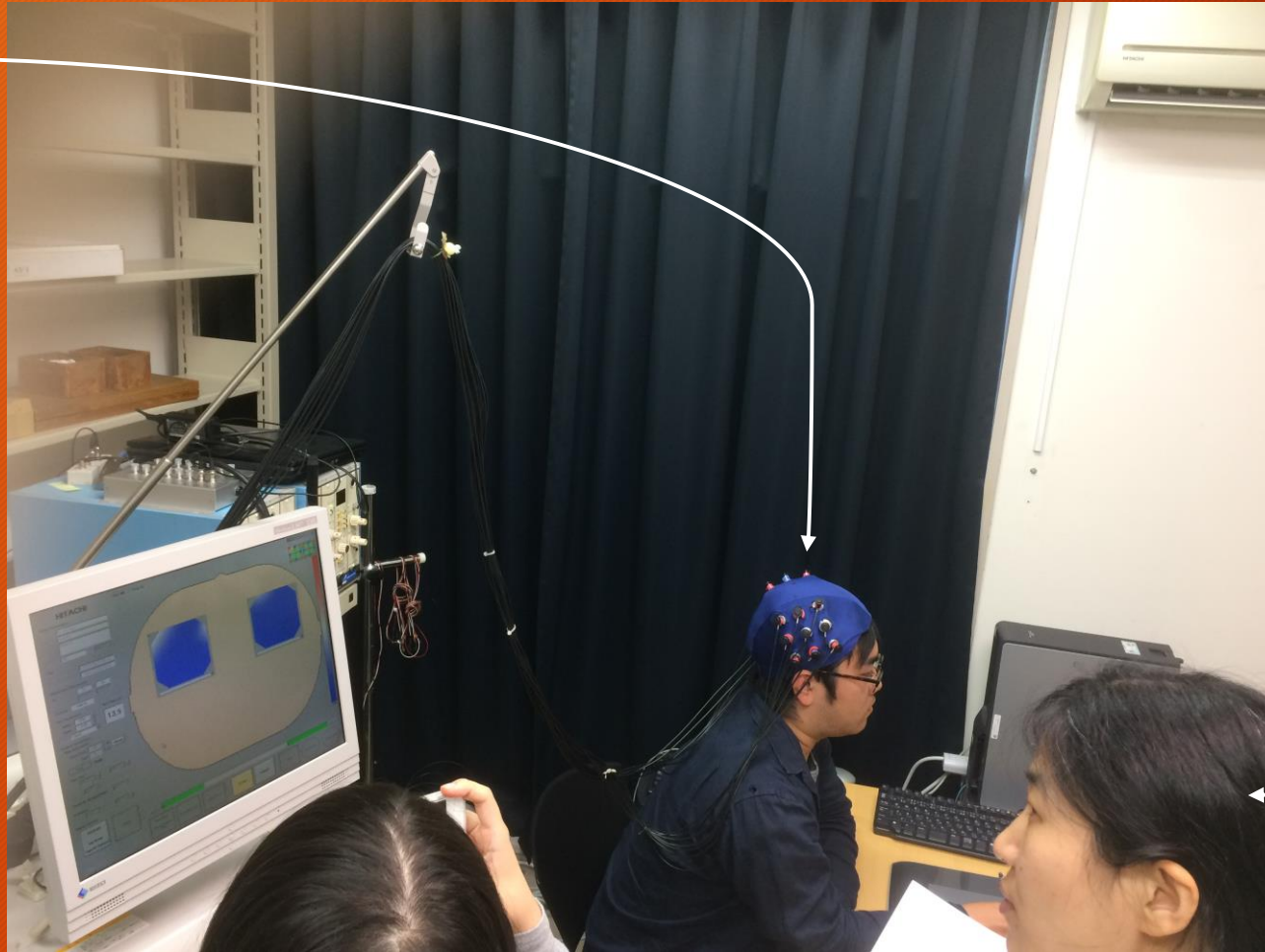
-Incontri settimanali con tutto lo staff di laboratorio per aumentare la validità delle proprie idee e della propria ricerca oltre che per essere attivamente partecipi delle ricerche altrui

E molto altro!!

# Libertà di ricerca già nella triennale

però, mi raccomando, seguite gli standard etici ;)

EEG



Collega  
proveniente  
dalla Cina  
intenta a  
portare  
avanti il suo  
esperimento



Stella a 8 braccia per topini



Uno dei topini

Come tutte le cose anche Kanazawa ha i suoi lati negativi:



Bello il laboratorio eh! Ma i ritmi erano un po' sfiananti... basta vedere i colleghi devastati dalla vita prima di riunione!






A volte  
l'ambiente  
poteva  
diventare un  
po'...  
freschetto

Spero siate  
abituati ai  
vestiti  
pesanti e agli  
scarponi  
perché  
questo è  
nulla di ché  
da quelle  
parti!

La vita a Kanazawa può risultare abbastanza cara e non sempre (specialmente d'inverno) la **Borsa di studio per Erasmus** e (se lo avete) il contributo della **Borsa di Studio regionale** erogato dall'azienda ARDSU possono bastare a coprire le spese mensili. Alcuni tagli possono essere fatti sulla spesa e sul riscaldamento ma fino a un certo punto...

## INOLTRE

Non sempre è facile stringere rapporti amichevoli con persone giapponesi. Saranno i primi a darti una mano in caso di necessità ma uscite o anche sessioni di studio saranno molto più facili con altri studenti internazionali



In sintesi:  
consiglio ampiamente questa esperienza, come qualsiasi altra esperienza Erasmus, tuttavia una persona deve essere preparata ad affrontare alcune difficoltà per ricevere in cambio un guadagno in skills ed expertise notevole oltre che contatti utili per il futuro.



# Grazie dell'attenzione!

P.S. se volete una carrellata di foto sul Giappone, i suoi giardini, i palazzi, i templi, i monumenti e qualsiasi altra cosa strana che offre (e credetemi... ne hanno di cose strane, garantito da un otaku!) chiedetemi di persona direttamente o contattatemi su: Instagram come "Dragonborn\_2013", Facebook come "Jacopo Cocciarelli" o via e-mail a [jacopo.cocciarelli@gmail.com](mailto:jacopo.cocciarelli@gmail.com) ;)